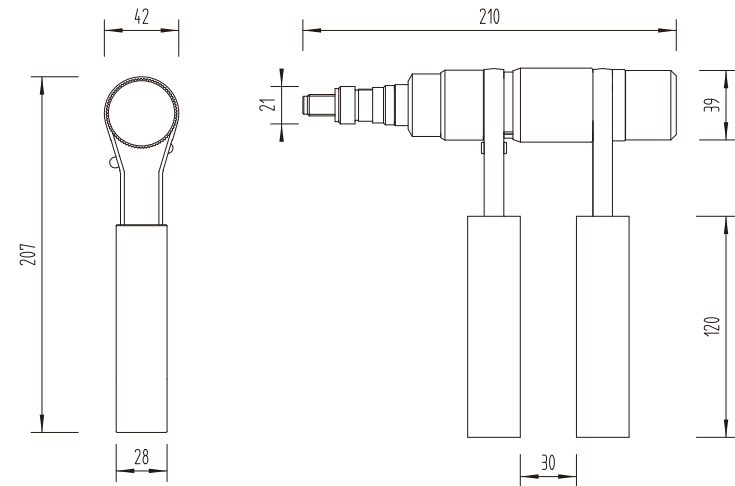




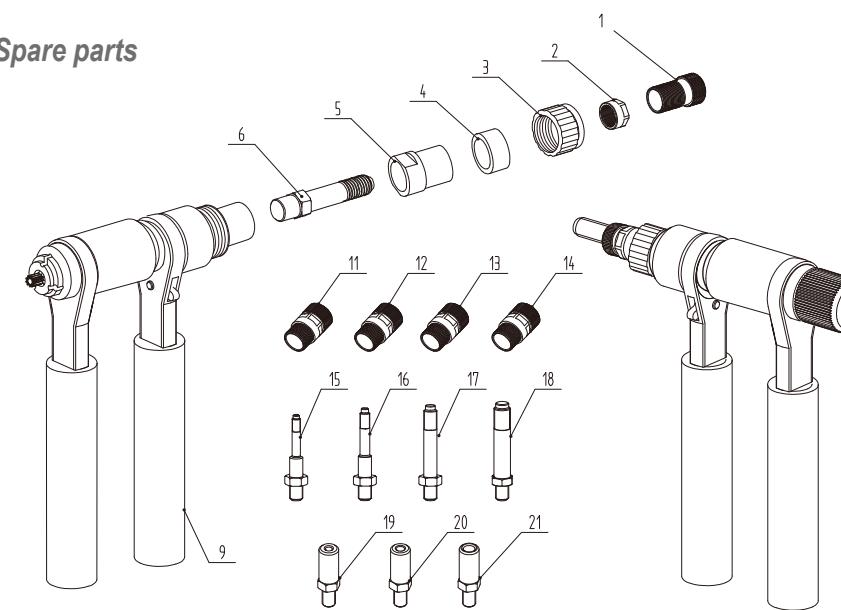
VVG Befestigungstechnik  
Ein Unternehmen der HONSEL-Gruppe



### Ausrüstung / Accesory



### Ersatzteile / Spare parts



- |    |                                   |                              |                  |
|----|-----------------------------------|------------------------------|------------------|
| 2  | VNG 612N Kontermutter             | VNG 612N Couner nut (5 pcs.) | 311612000021-0-2 |
| 3  | VNG 612N Rändelmutter             | VNG 612N Screw cover         | 311612000010-0-2 |
| 4  | VNG 612N Gummiring                | VNG 612N Rubber ring         | 311612000018-0-2 |
| 5  | VNG 612N Mundstückaufnahme        | VNG 612N Nose pedestral      | 311612000020-0-2 |
| 9  | VNG 612N schwarzer Griff (2 Stk.) | VNG 612N Black grip (2 pcs.) | 311612000016-0-2 |
| 11 | VNG 612N Mundstück M5             | VNG 612N Nosepiece M5        | 311612000305-0-2 |
| 12 | VNG 612N Mundstück M6             | VNG 612N Nosepiece M6        | 311612000306-0-2 |
| 13 | VNG 612N Mundstück M8             | VNG 612N Nosepiece M8        | 311612000308-0-2 |
| 14 | VNG 612N Mundstück M10            | VNG 612N Nosepiece M10       | 311612000310-0-2 |
| 1  | VNG 612N Mundstück M12            | VNG 612N Nosepiece M12       | 311612000312-0-2 |
| 15 | VNG 612N Gewindedorn M5           | VNG 612N Mandrel M5          | 311612000050-0-2 |
| 16 | VNG 612N Gewindedorn M6           | VNG 612N Mandrel M6          | 311612000060-0-2 |
| 17 | VNG 612N Gewindedorn M8           | VNG 612N Mandrel M8          | 311612000080-0-2 |
| 18 | VNG 612N Gewindedorn M10          | VNG 612N Mandrel M10         | 311612000100-0-2 |
| 6  | VNG 612N Gewindedorn M12          | VNG 612N Mandrel M12         | 311612000120-0-2 |
| 19 | VNG 612N Gewindehülse M5          | VNG 612N Threaded Sleeve M5  | 311612000205-0-2 |
| 20 | VNG 612N Gewindehülse M6          | VNG 612N Threaded Sleeve M6  | 311612000206-0-2 |
| 21 | VNG 612N Gewindehülse M8          | VNG 612N Threaded Sleeve M8  | 311612000210-0-2 |

### Fehlerbehebung / Troubleshooting

Fehler / Failure Mode	Mögliche Ursache(n) / Possible Cause(s)	Lösung / Solution(s)
Blindnietmutter lässt sich nicht hinein- oder herausbewegen. <i>Rivet nut can't go in or out.</i>	1. Falscher Gewindedorn gewählt 2. Verunreinigter Gewindedorn 3. Falsche Blindnietmutter  1. Wrong mandrel chosen 2. impurity in the threads of mandrel 3. Wrong rivet nut	1. Gewindedorn austauschen 2. mit Drahtbürste reinigen 3. Blindnietmutter austauschen  1. Change mandrel 2. Use copper brush to clean 3. Change rivet nut
Gewindedorn fasst nicht. <i>Mandrel grip nut not tight</i>	Gewindedorn ist abgenutzt <i>Mandrel abrasion</i>	Gewindedorn austauschen <i>Change mandrel</i>
Unzureichende Verformung der Blindnietmutter <i>Insufficient deformation of nut</i>	Falsche Montageposition der Blindnietmutter <i>Wrong position of nut mounting</i>	Nach Anleitung einstellen <i>Change mandrel</i>

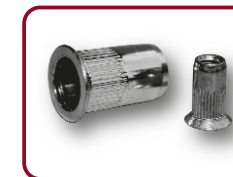
	M4	M5	M6	M8	M10	M12
<b>Aluminium   Aluminium</b>						
<b>Stahl   Steel</b>						
<b>Edelstahl   Stainless Steel</b>						
<b>Stahl   Steel</b>						

Gewicht: 1,1 kg  
Ausstattung: 6 Umrüstsätze Blindnietmuttern,  
3 Umrüstsätze Blindnietgewindebolzen  
Verpackung: Koffer in Aluminium-Optik

Weight: 1,1 kg  
Accessory: 6 Conversation kits for blind rivet nuts,  
3 Conversation kits for blind rivet bolts  
Package: Case in aluminium optics



BEDIENUNGSANLEITUNG  
INSTRUCTION MANUAL



**BLINDNIETMUTTERN**  
BLIND RIVET NUTS  
M5 - M6 - M8 - M10 - M12



**BLINDNIETGEWINDEBOLZEN**  
BLIND RIVET BOLTS  
M5 - M6 - M8

310.612.000.000

**VNG 612N**

## Bedienung / How to operate



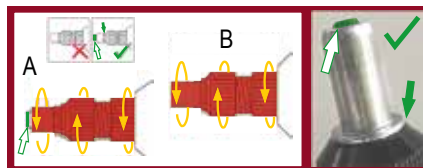
Blindnietmutter im Uhrzeigersinn auf den Gewindedorn aufschrauben.  
*Screw the blind rivet nut clockwise onto the mandrel.*



Die Blindnietmutter soweit auf den Gewindedorn aufschrauben und justieren, dass alle Gewingänge erfasst werden und der Gewindedorn leicht übersteht. Dabei liegt der Setzkopf der Mutter am Mundstück der Zange an.  
Das Vorgehen bei der Verwendung von Blindnietgewindebolzen erfolgt analog.  
*All turns of the blind rivet nuts thread must be captured by the mandrel. The mandrel has to overlap a little. The setting head of the nut fits directly to the nosepiece. The setting of blind rivet bolts works in the same way.*



Achtung: Schalter nach unten  
*Notice: Switch down*



Kippen Sie den kleinen Hebel am vorderen Griff nach dem Setzprozess nach oben, um die Mutter zu lösen.  
*After the setting process, turn up the small switch on the front handle to release the nut.*



Drücken Sie die Griffe nach innen, um die Mutter zu lösen.  
*Push the handles inward to release the nut.*



Drehen Sie den Knopf gegen den Uhrzeigersinn, um die Mutter zu lösen.  
*Turn the knob counterclockwise to release the nut.*



Der Setzvorgang ist beendet.  
*The setting process is finished.*

## Wechsel Ersatzteile / Change spare parts



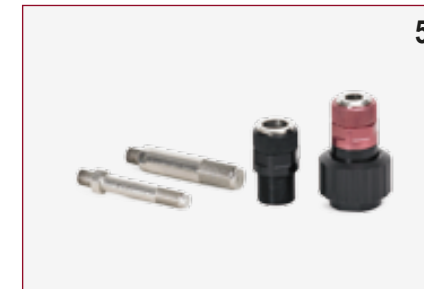
Drehen Sie die Schraubenabdeckung und den Gewindedorn gegen den Uhrzeigersinn.  
*Turn the screw cover and the mandrel counterclockwise.*



Bewegen Sie die Schraubenabdeckung nach hinten, um den Gewindedorn zu wechseln.  
*Move the cover backwards to change the mandrel.*



Schrauben Sie das Mundstück von der Schraubenabdeckung ab.  
*Unscrew the nosepiece from the screw cover.*



Setzen Sie den Gewindedorn und das Mundstück auf die Schraubenabdeckung.  
*Put mandrel and nosepiece to the screw cover.*



Drehen Sie die Schraubenabdeckung und den Gewindedorn im Uhrzeigersinn auf das Gehäuse.  
*Turn the screw cover and the mandrel clockwise onto the housing.*



Bewegen Sie die Abdeckung nach hinten, um den Gewindedorn zu wechseln.  
*Move the cover backwards to change the mandrel.*



Der Wechsel ist abgeschlossen.  
*Changing complete.*

**Bei der Bestimmung der richtigen Blindnietmutter (Blindnietgewindebolzen) ist darauf zu achten, dass der angegebene Klemmbereich nicht überschritten wird! Die fehlerfreie Funktion des verarbeiteten Verbinders kann sonst nicht gewährleistet werden!**

**Beachten Sie bei Gewindedornwechsel (Gewindehülse), dass jeweils das passende Mundstück verwendet wird!**

**Verwenden Sie nur Original-Ersatzteile!**

**Ensure that the grip range of the chosen blind rivet nut (blind rivet bolt) will not exceeded! Otherwise the correct function of the fastener can not be guaranteed!**

**Please consider that the used mandrel (threaded sleeve) always matches to the nosepieces!**

**Use original spare parts only!**